

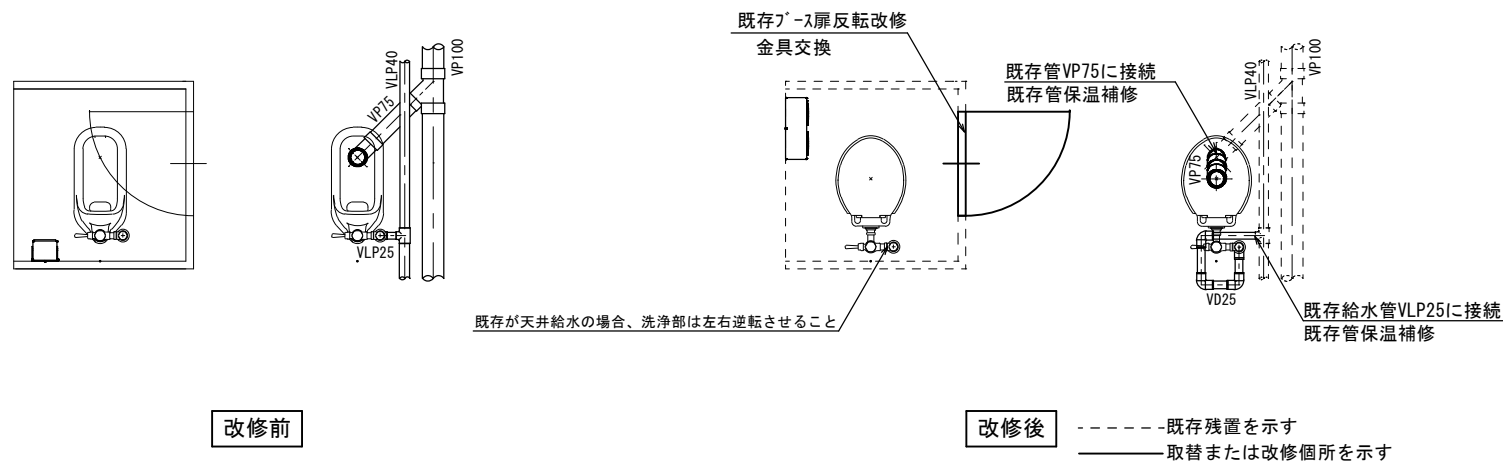
# 令和8年度 岡山市立小中学校便所改修工事（芳田中学校区）

図 面 リ ス ト		
図面番号	図 面 名 称	縮 尺
M-00	表紙 ・ 図面リスト	――
M-01	岡山市建築設備工事（機械）仕様書	――
M-02	便所平面詳細図（床湿式洋式化） 2階以上階（A'タン1、A'タン2）	1：20
M-03	便所平面詳細図（床湿式洋式化） 2階以上階（A'タン3、A'タン4）	1：20
M-04	便所平面詳細図（床湿式洋式化） 1階部改修（A'タン5、A'タン6）	1：20
M-05	便所平面詳細図（床湿式洋式化） 2階部改修（A'タン7、A'タン8）	1：20
M-06	便所平面詳細図（床湿式洋式化） 屋外便所（A'タン9、A'タン10）	1：20
M-07	岡山市域図（芳田中学校、芳田小学校、芳明小学校）	1：250000
M-08	配置図（芳田中学校）	1：500
M-09	配置図（芳田小学校）	1：500
M-10	配置図（芳明小学校）	1：500

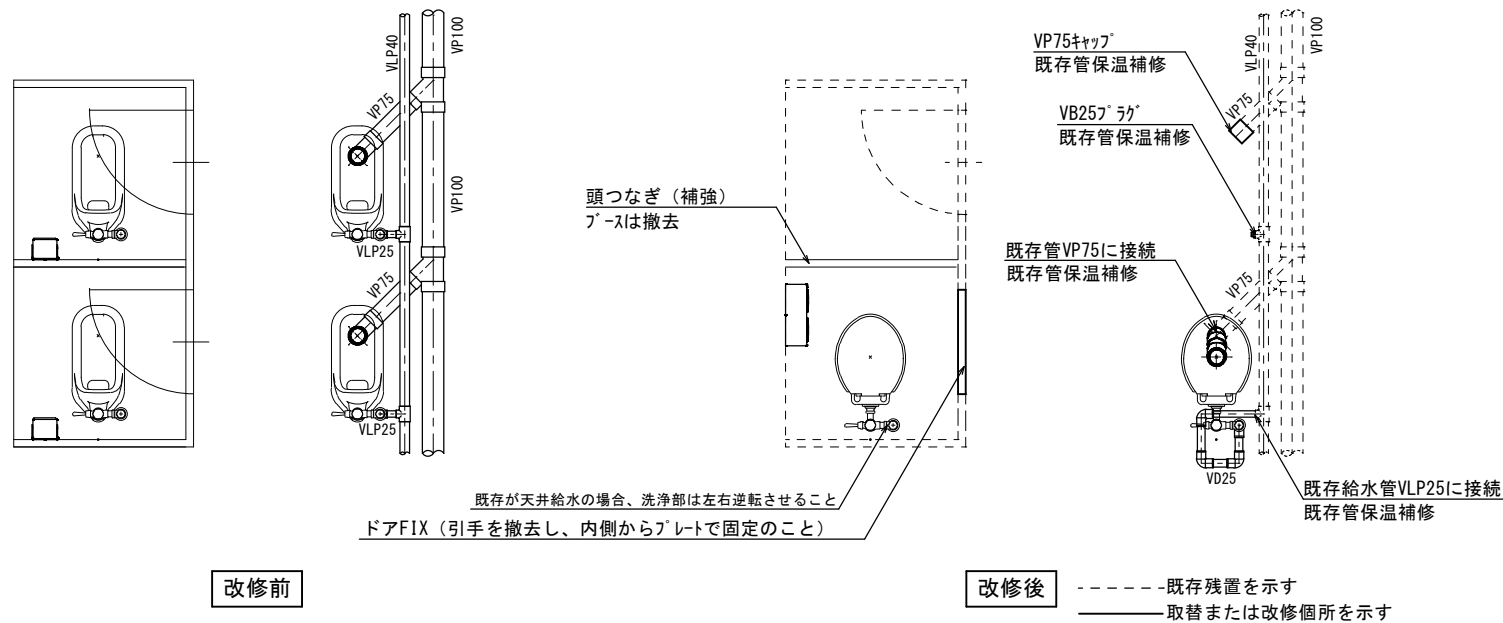
工事名	岡山市立小中学校便所改修工事（芳田中学校区）					No.			
図面名	表紙・図面リスト			縮尺	A1 - A3 -	M-00			
岡山市		都市整備局	住宅・建築部	公共建築課	令和8年4月				
課長	課長補佐	係長	課員		担当者	承認	検図	製図	





パターン 1



パターン 2

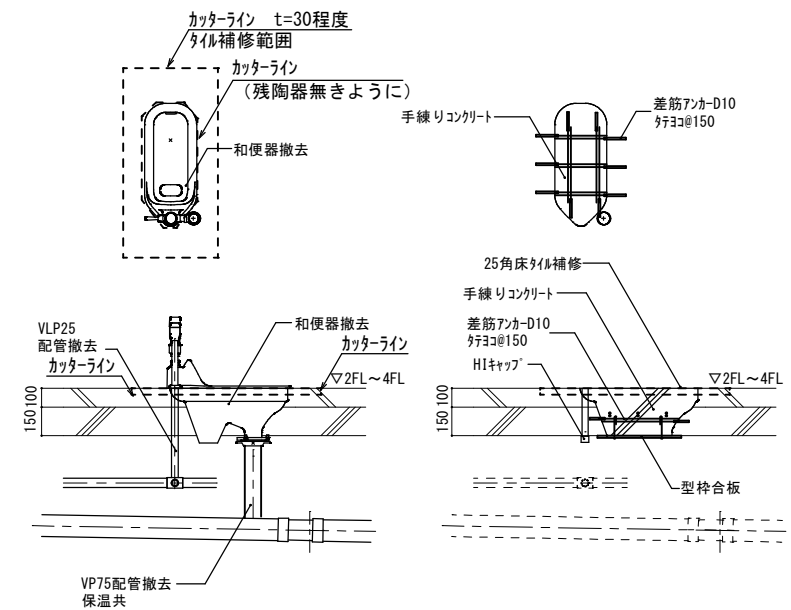


機械設備

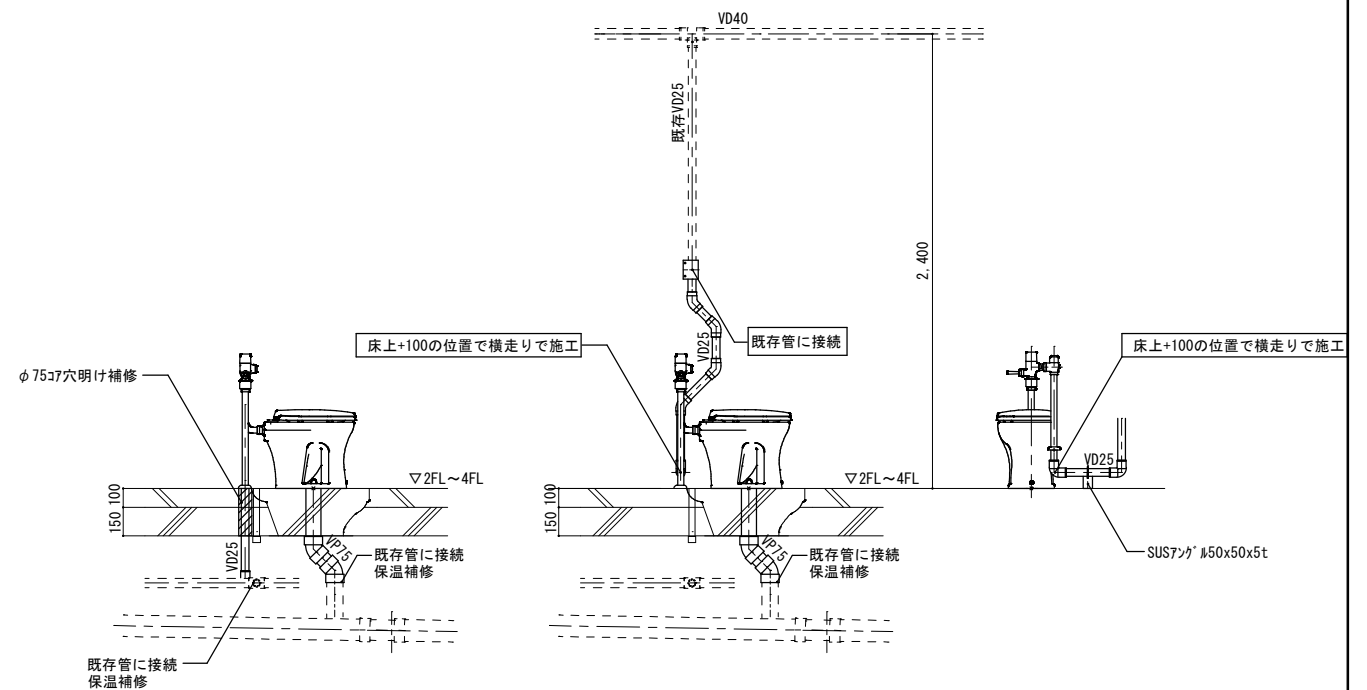
記 号	名称	仕様	参考型式 (TOTO)	参考型式 (LIXIL)
	洋風大便器	低圧フラッシュ <sup>®</sup> ｽﾀﾝﾄﾞ式、普通便座（蓋有り）	CS140#NW1、HP430-7、TV550S、TSF640LR、T82CR32 T56PH×2、TS152-1、TC290#NW1	YCP-P13S、CF-8AWP、CF-63UT、CF-103BB CF-115M-1、CF-115M-2、CF-47AT
	紙巻器		YH650	CF-AA64

共通	給水管	SGP-VD	継手 (VD)、一部 (VB)、露出部は塗装無し、保温なし
			既存給水管より分岐、一部保温補修
	排水管	VP	改修箇所は保温なし
			廃止の排水管は分岐部でキャップ止め
	便所ブース一部改造		ドアは外開き（常時閉）に変更。開き止めを設置すること。 ドアFIX（引手を撤去し、内側からアレットで固定のこと） 表示付きのカギへ取替えること。
			既存ブースを可能な限り利用すること。
	その他		床：既存（湿式）のままのこと。 天井：既存のままのこと。 壁：既存のままのこと。

共通事項



### 和便器撤去跡改修要領図

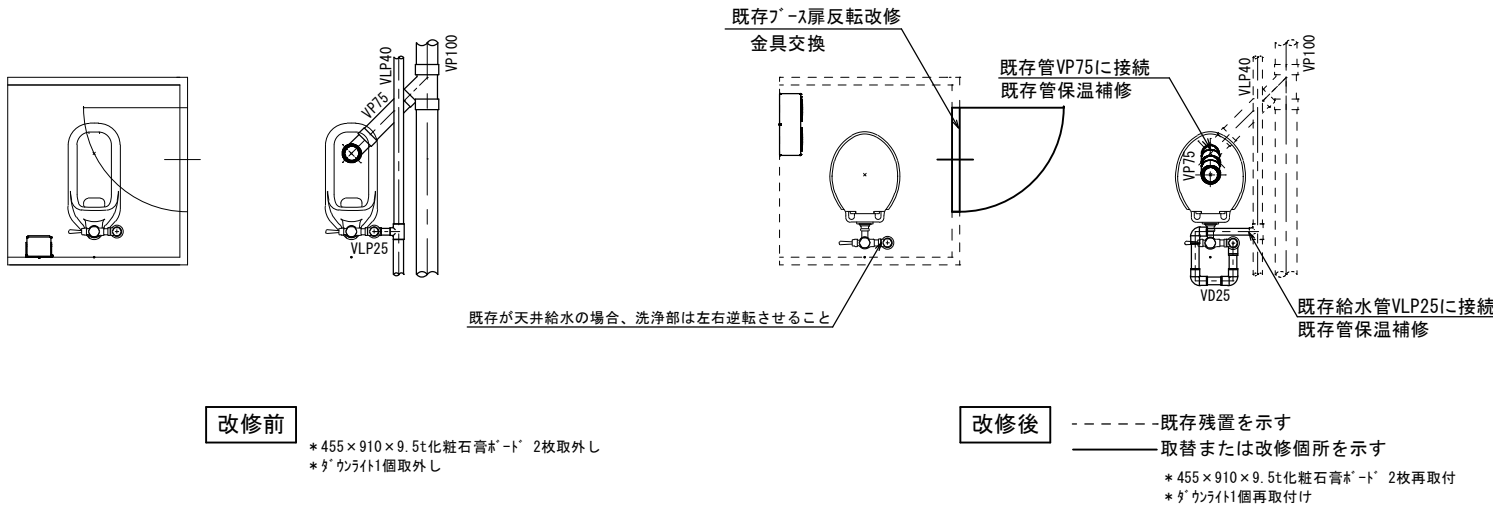


\* 既存が天井給水の場合

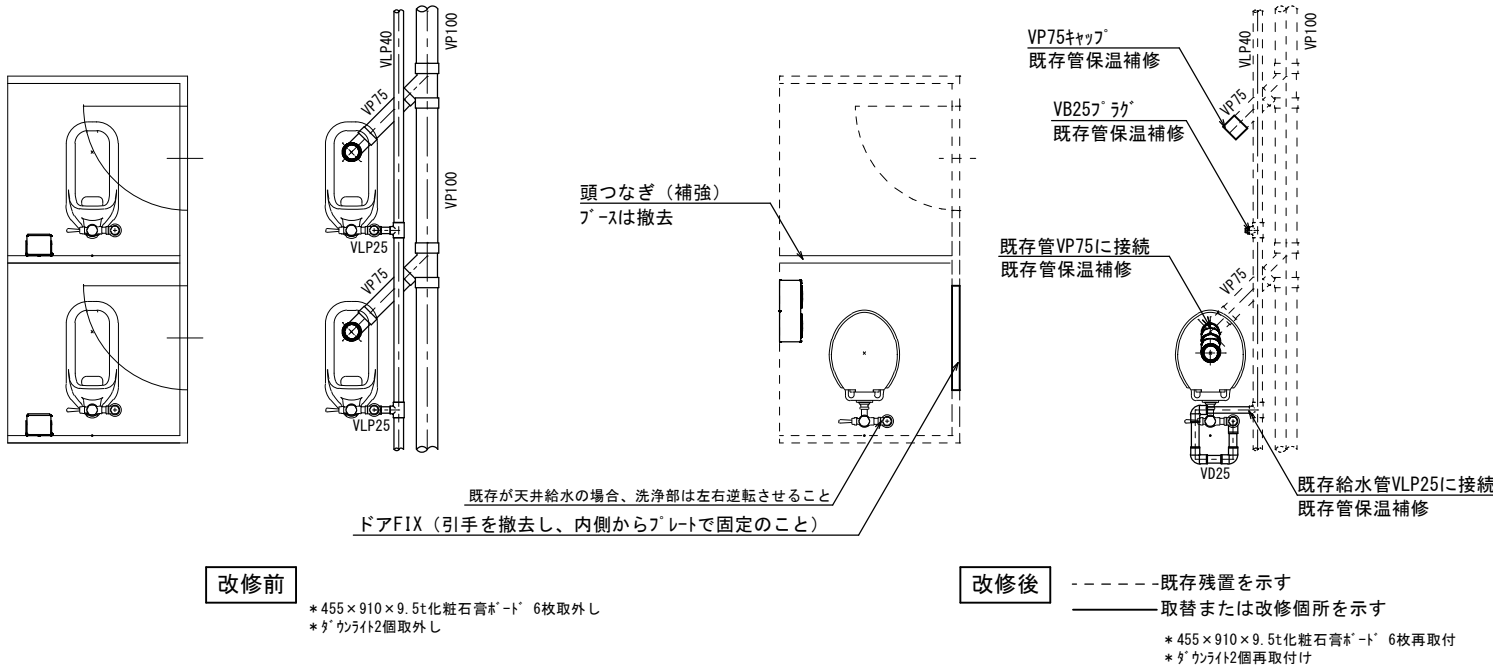
## 洋便器設置要領図

工事名	岡山市立小中学校便所改修工事（芳田中学校区）			No.		
図面名	便所平面詳細図（床温室洋式化） 2階以上階（ハ'カーン-1,ハ'カーン-2）			縮尺	A1 1/20 A3 1/40	M-02
岡山市	都市整備局	住宅・建築部	公共建築課	令和8年4月		
課長	課長補佐	係長	課員	担当者		
					承認	検図
						製図

パターン 3



パターン 4

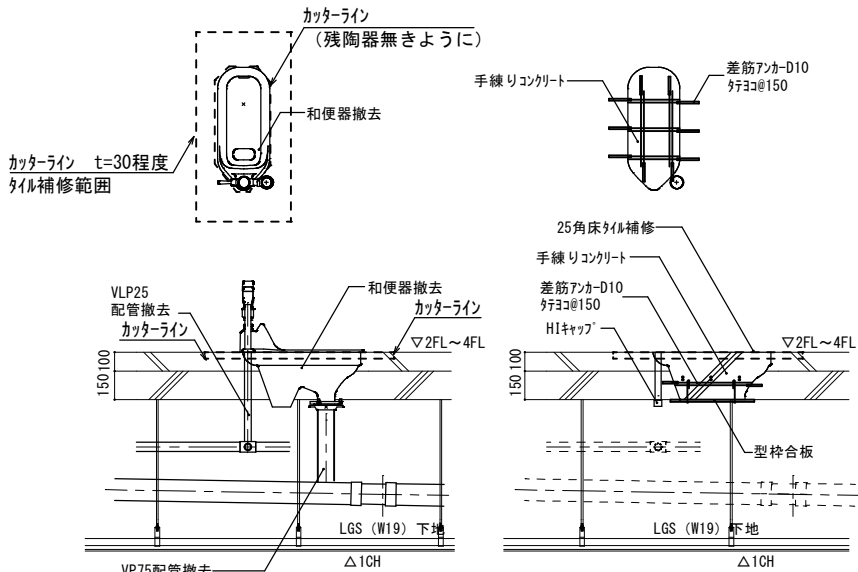


機械設備

記 号	名 称	仕 様	参考型式 (TOTO)	参考型式 (LIXIL)
	洋風大便器	低圧フラッシュバルブ式、普通便座 (蓋有り)	CS140#NW1, HP430-7, TV550S, TSF640LR, T82CR32, TS6PH×2, TS152-1, TC290#NW1	YCP-P13S, CF-8AWP, CF-63UT, CF-103BB, CF-115M-1, CF-115M-2, CF-47AT
	紙巻器		YH650	CF-AA64

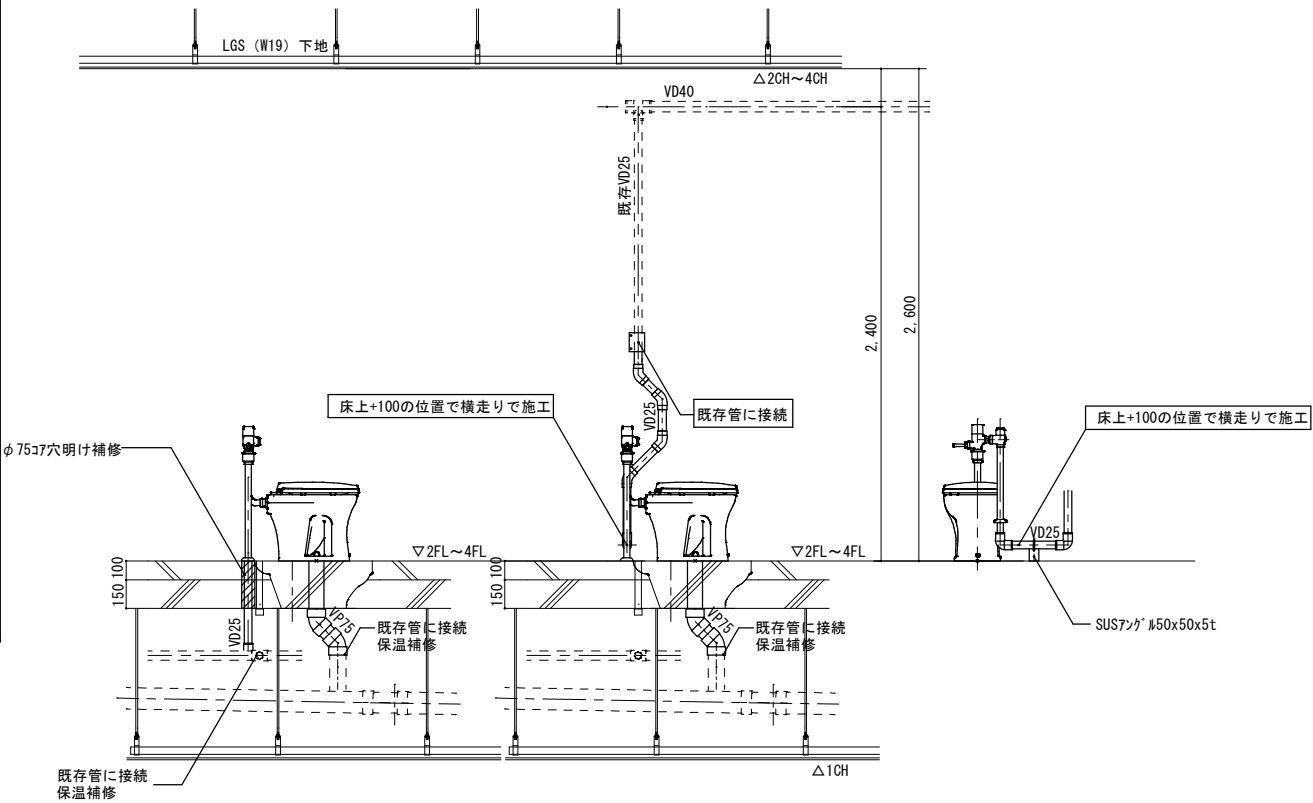
共通	給水管	SGP-VD	継手 (VD)、一部 (VB)、露出部は塗装無し、保温なし
			既存給水管より分岐、一部保温補修
	排水管	VP	改修箇所は保温なし 廃止の排水管は分岐部でキャップ止め
便所ブース一部改造			ドアは外開き (常時閉) に変更。開き止めを設置すること。 ドアFIX (引手を撤去し、内側からプレートで固定のこと) 表示付きのカギへ取替えること。
			既存ブースを可能な限り利用すること。
	その他		床：既存 (湿式) のままのこと。 天井：既存の天井ボード及び照明器具を取外し再取付けのこと。 壁：既存のままのこと。

共通事項



パターン 3	* 455×910×9.5t化粧石膏ボード 2枚取外し・再取付け * ダウンライト1個取外し・再取付け
パターン 4	* 455×910×9.5t化粧石膏ボード 6枚取外し・再取付け * ダウンライト2個取外し・再取付け

和便器撤去跡改修要領図 \* 下階に天井がある場合



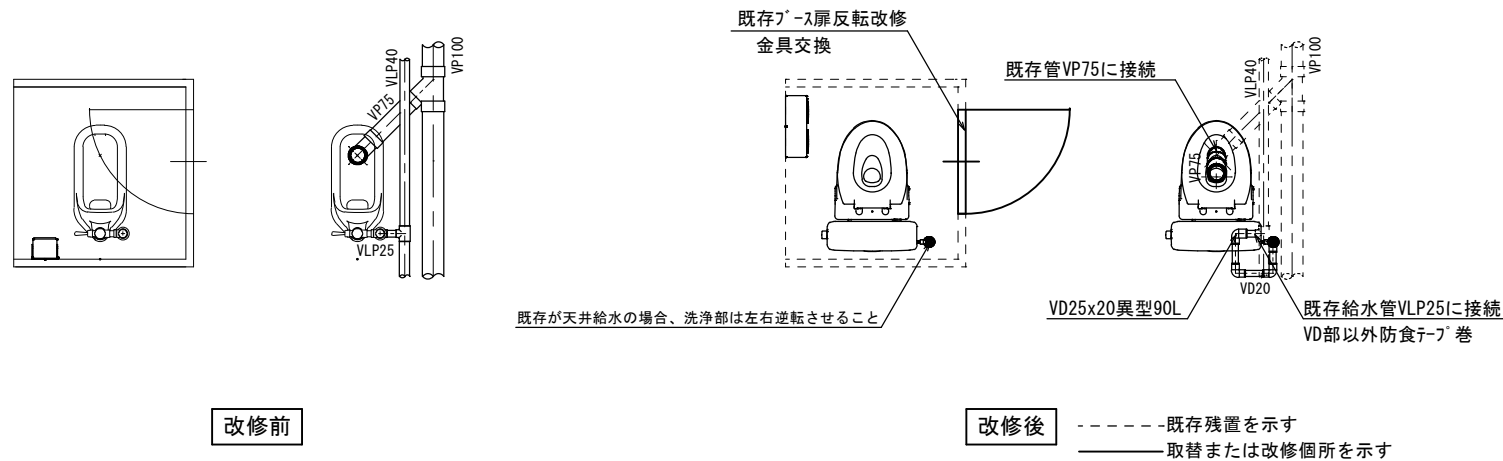
\* 既存が天井給水の場合

パターン 3	* 455×910×9.5t化粧石膏ボード 2枚取外し・再取付け * ダウンライト1個取外し・再取付け
パターン 4	* 455×910×9.5t化粧石膏ボード 6枚取外し・再取付け * ダウンライト2個取外し・再取付け

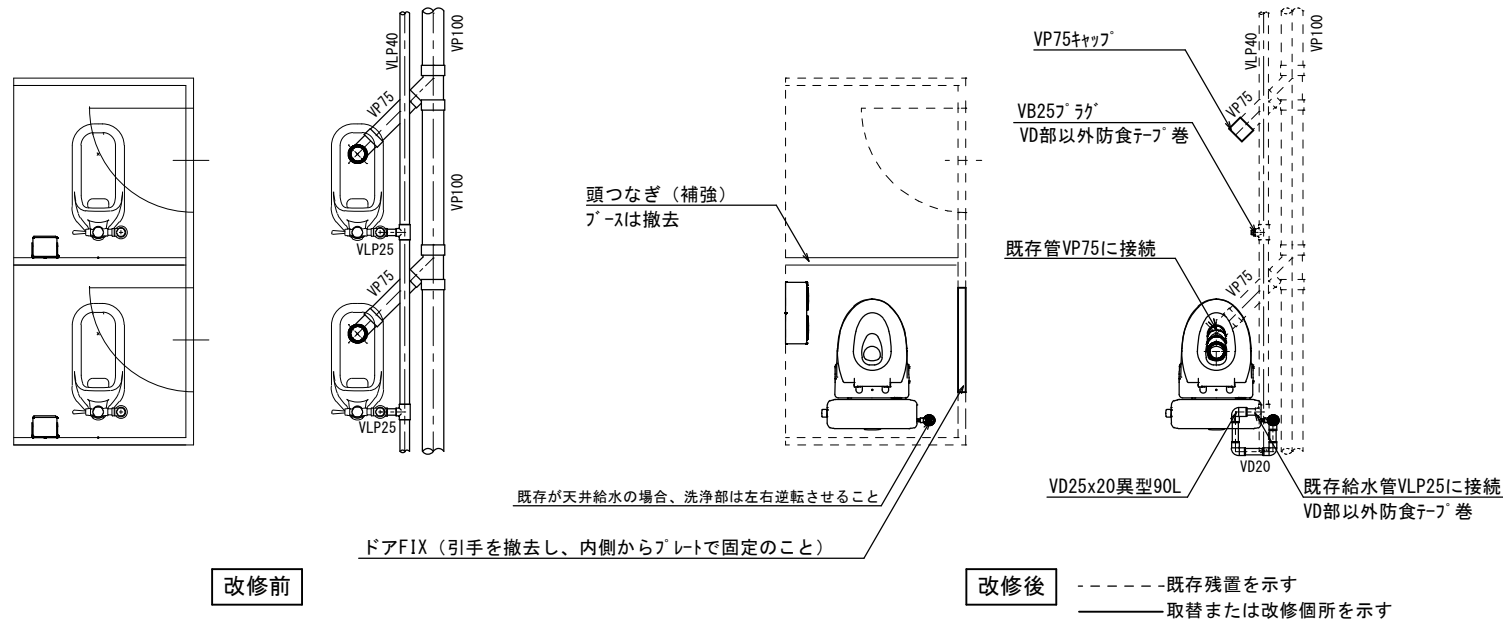
洋便器設置要領図 \* 下階に天井がある場合

工事名	岡山市立小中学校便所改修工事 (芳田中学校区)				N.º			
図面名	便所平面詳細図 (床湿式洋式化) 2階以上階 (パターン3, パターン4)				縮尺	A1 1/20 A3 1/40	M-03	
岡山市	都市整備局	住宅・建設部	公共建築課		令和8年4月			
課長	課長補佐	係長	課員	担当者	承認	検図	製図	



パターン5



パターン 6

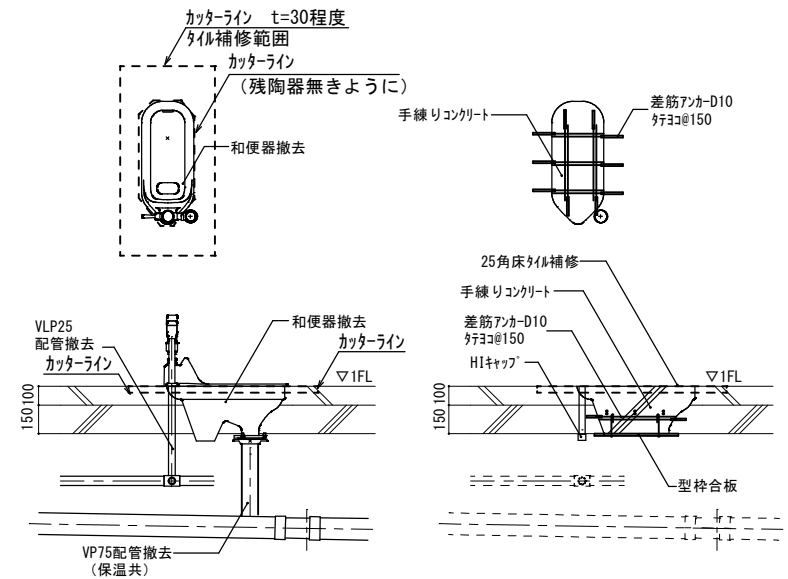


機械設備

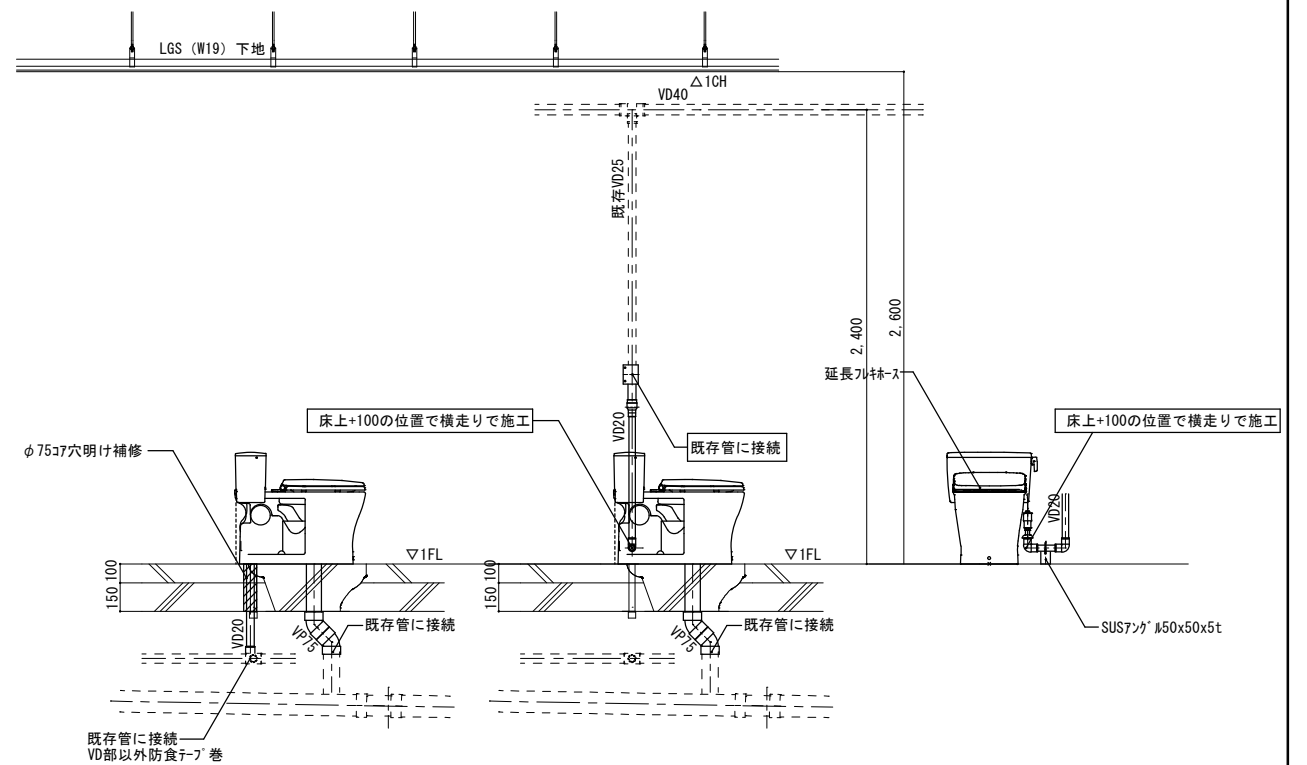
記 号	名称	仕様	参考型式(TOTO)	参考型式(LIXIL)
	洋風大便秘器	リネア® 掃除口付きフラッシュ付式 普通便座（蓋有リ）	CFS498BMCT#NW1, TG301#NW1	BC-P110HM, DQ-PA150CH, CF-49AT 322-1165-630, A-10476
	紙巻器		YH650	CF-AA64

共通	給水管	SGP-VD	継手(VD)、バルブ部・土間部は塗装無し、保温なし
			既存給水管より分岐、一部保温補修、防食テープ巻
	排水管	VP	改修箇所は保温なし
			廃止の排水管は分岐部でキャップ止め
	便所ブース一部改造		ドアは外開き（常時閉）に変更。開き止めを設置すること。 ドアFIX（引手を撤去し、内側からプレートで固定のこと） 表示付きのカギへ取替えること。 既存ブースを可能な限り利用すること。
	その他		床：既存（湿式）のままのこと。 天井：既存のままのこと。 壁：既存のままのこと。

共通事項



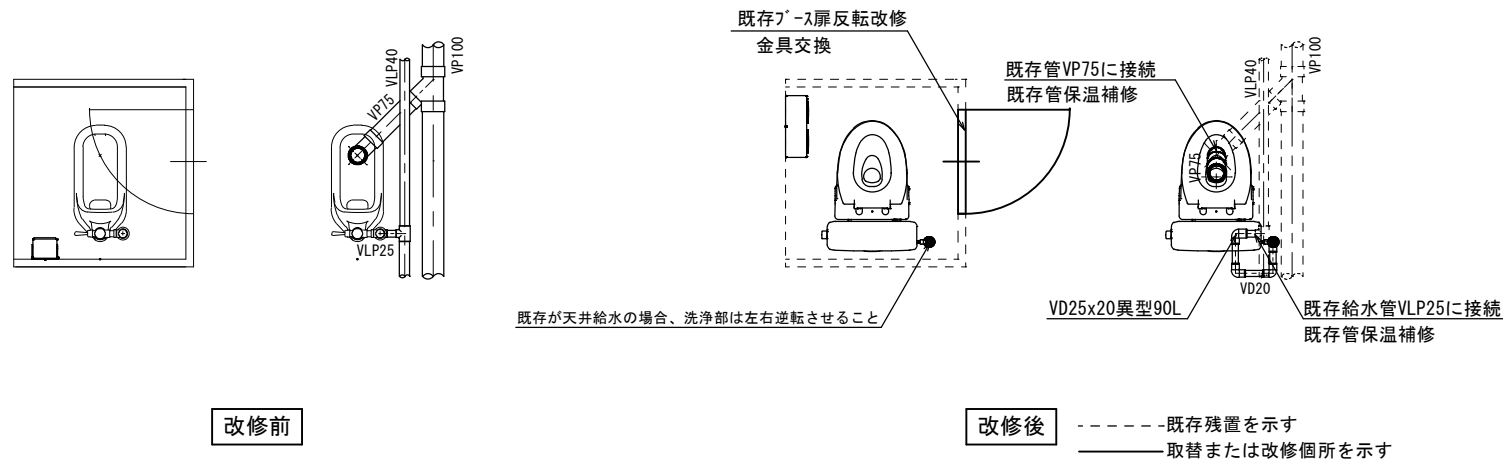
### 和便器撤去跡改修要領図



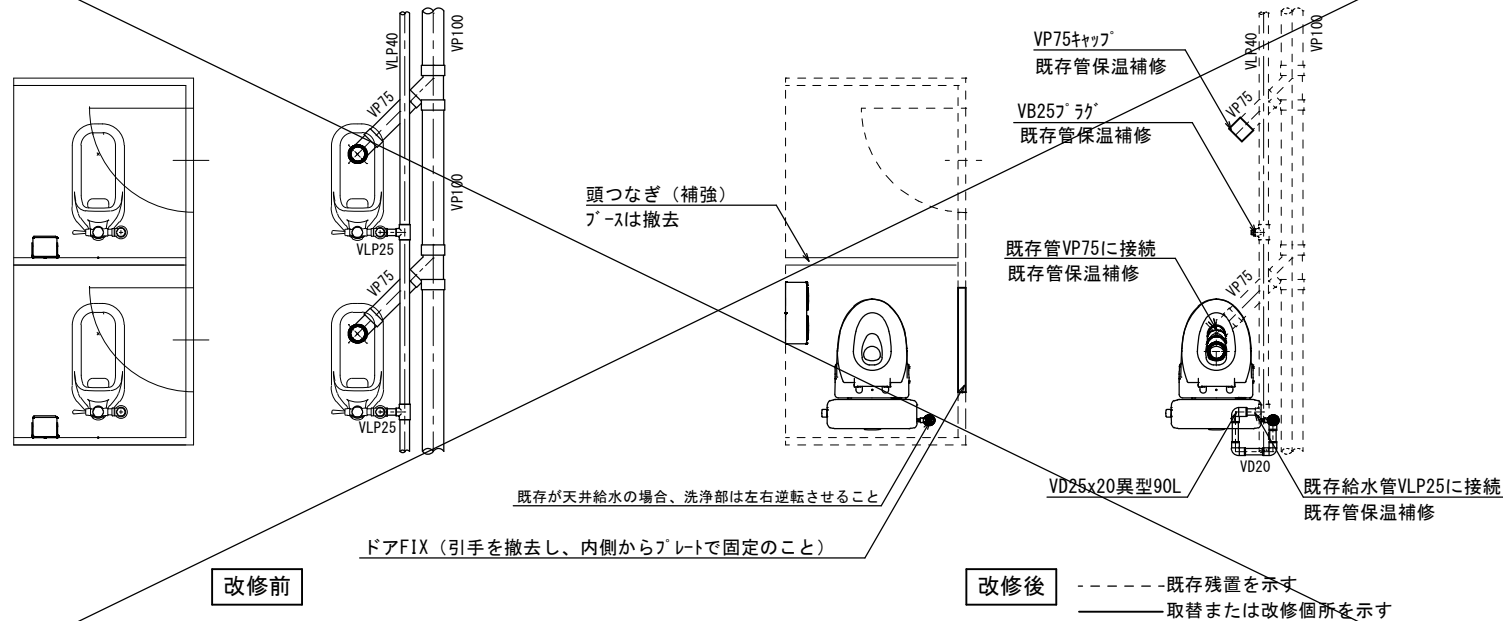
## 洋便器設置要領図

工事名	岡山市立小中学校便所改修工事（芳田中学校区）			N-0	
図面名	便所平面詳細図（床湿式洋式化） 1階部（ハタン5、ハタン6）		縮尺 A1 1/20 A3 1/40	M-04	
岡山市	都市整備局	住宅・建築部	公共建築課	令和5年4月	
課長	課長補佐	係長	課長	担当	
				承認	検図
					製図



パターン7



~~パターン 8~~

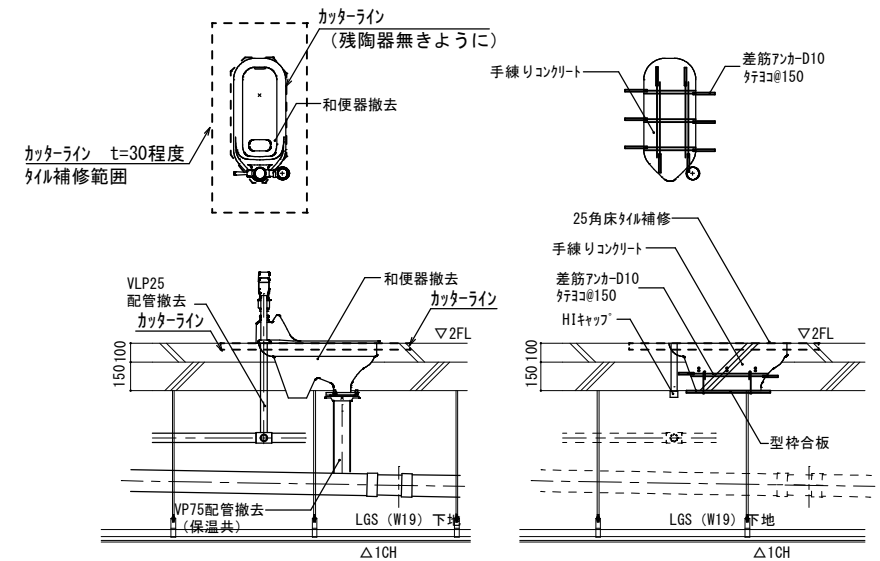


機械設備

記 号	名称	仕 様	参考型式 (TOTO)	参考型式 (LIXIL)
	洋風大便器	リネー・掃除口付きフラッシュタンク式 普通便座（蓋有り）	CFS498BMCT#NW1, TC301#NW1	BC-P110HM, DQ-PA150CH, CF-49AT 322-1165-630, A-10476
	紙巻器		YH650	CF-AA64

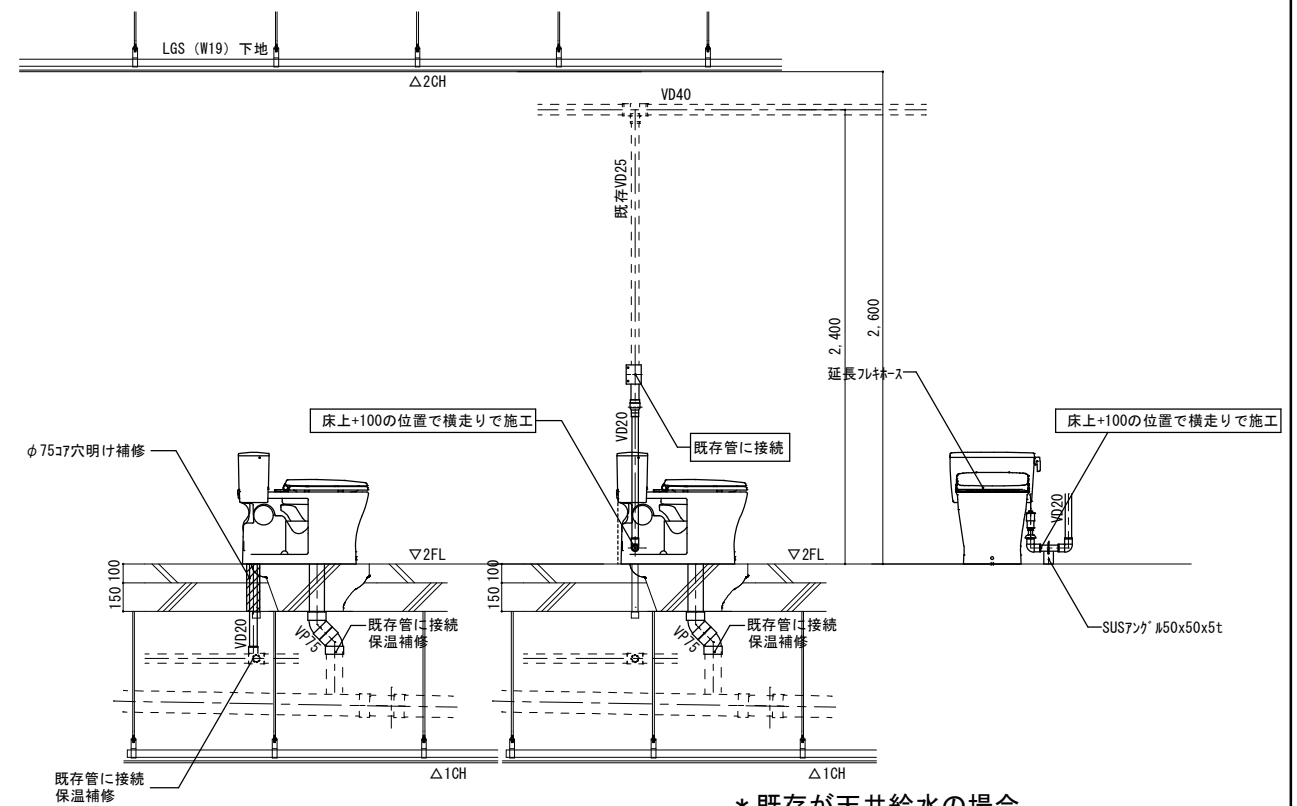
共通	給水管	SGP-VD	継手 (VD)、一部 (VB)、露出部は塗装無し、保温なし 既存給水管より分岐、一部保温補修
	排水管	VP	改修箇所は保温なし 廃止の排水管は分岐部でキャップ止め
	便所ブース一部改造		ドアは外開き（常時閉）に変更。開き止めを設置すること。 ドアFIX（引手を撤去し、内側からアレットで固定のこと） 表示付きのカギへ取替えること。 既存ブースを可能な限り利用すること。
	その他		床：既存（湿式）のままのこと。 天井：既存の天井ボード及び照明器具を取外し再取付けのこと。 壁：既存のままのこと。

共通事項



パターン7	*455×910×9.5t化粧石膏ボード 2枚取外し・再取付け *タウライト1個取外し・再取付け
パターン8	*455×910×9.5t化粧石膏ボード 6枚取外し・再取付け *タウライト2個取外し・再取付け

和便器撤去跡改修要領図



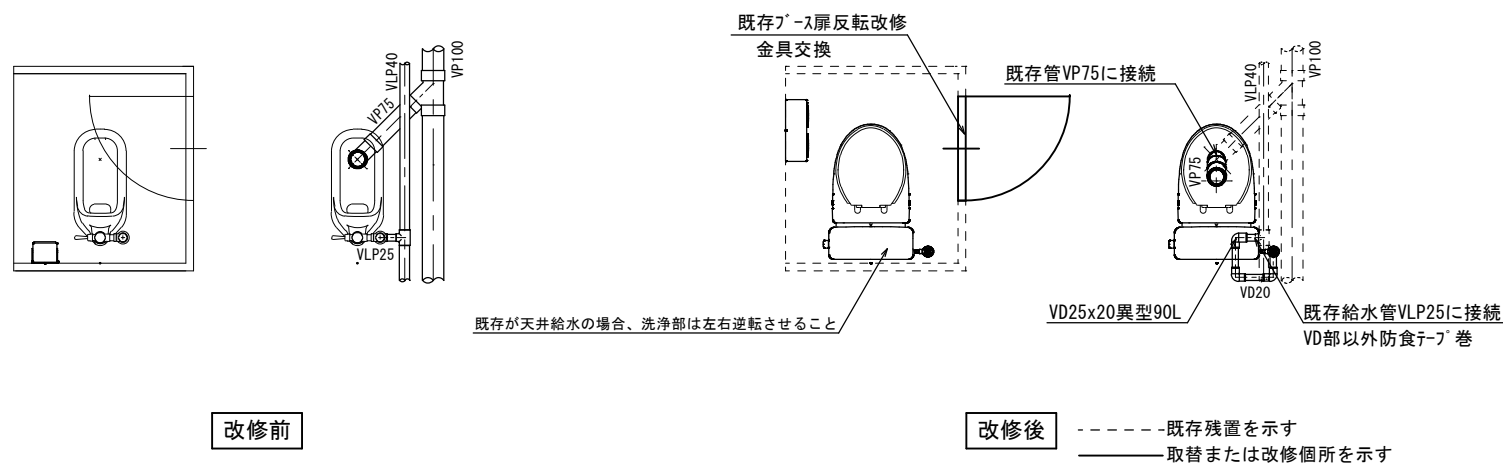
\* 既存が天井給水の場合

パターン7	*455×910×9.5t化粧石膏ボード 2枚取外し・再取付け *40型蛍光灯器具1個取外し・再取付け
パターン8	*455×910×9.5t化粧石膏ボード 6枚取外し・再取付け *40型蛍光灯器具1個取外し・再取付け

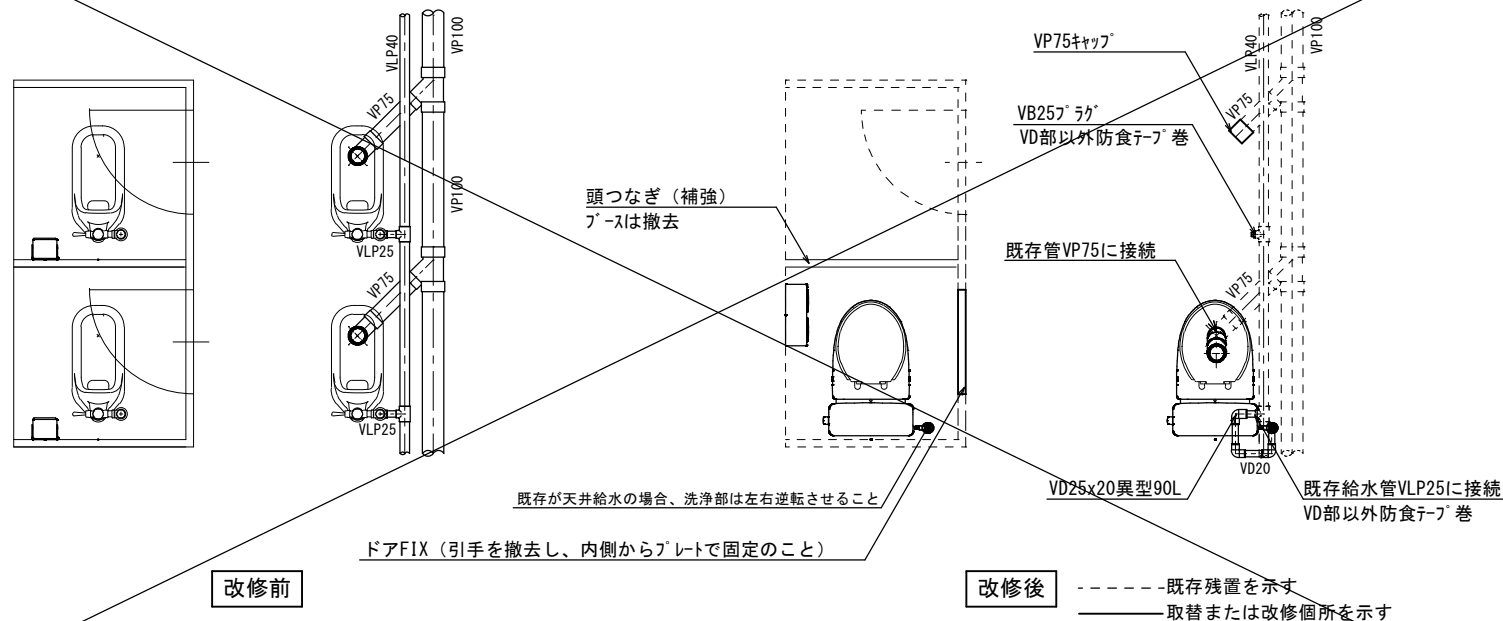
洋便器設置要領図      \* 下階に天井がある場合

工事名		岡山市立小中学校便所改修工事（芳田中学校区）		M-05	
図面名	便所平面詳細図（床湿式洋式化） 2階階段詳細図（バタン7、バタン8）		縮尺	A1 1/20 A3 1/40	
岡山市 課長	都市整備局 課長補佐	住宅・建築部 係長	公共建築課 課員	令和8年4月 担当者	承認
					検印
					製図

パターン 9



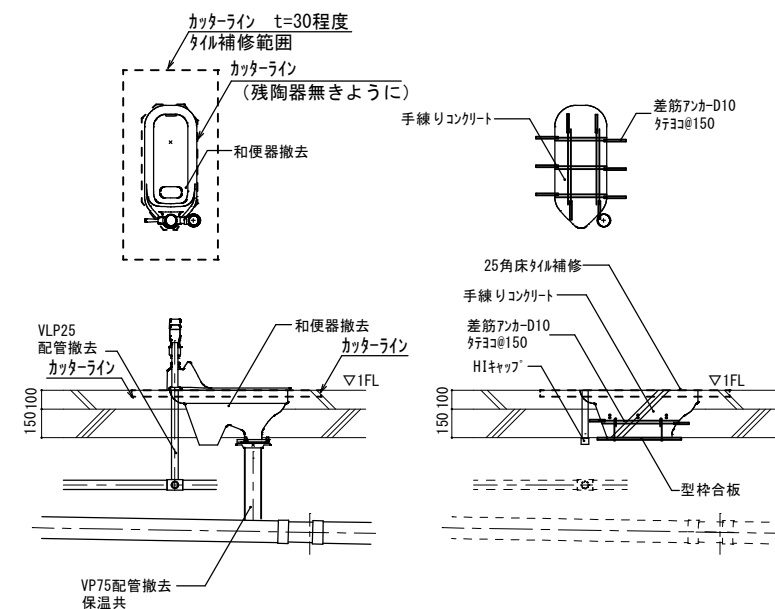
~~パターン 10~~



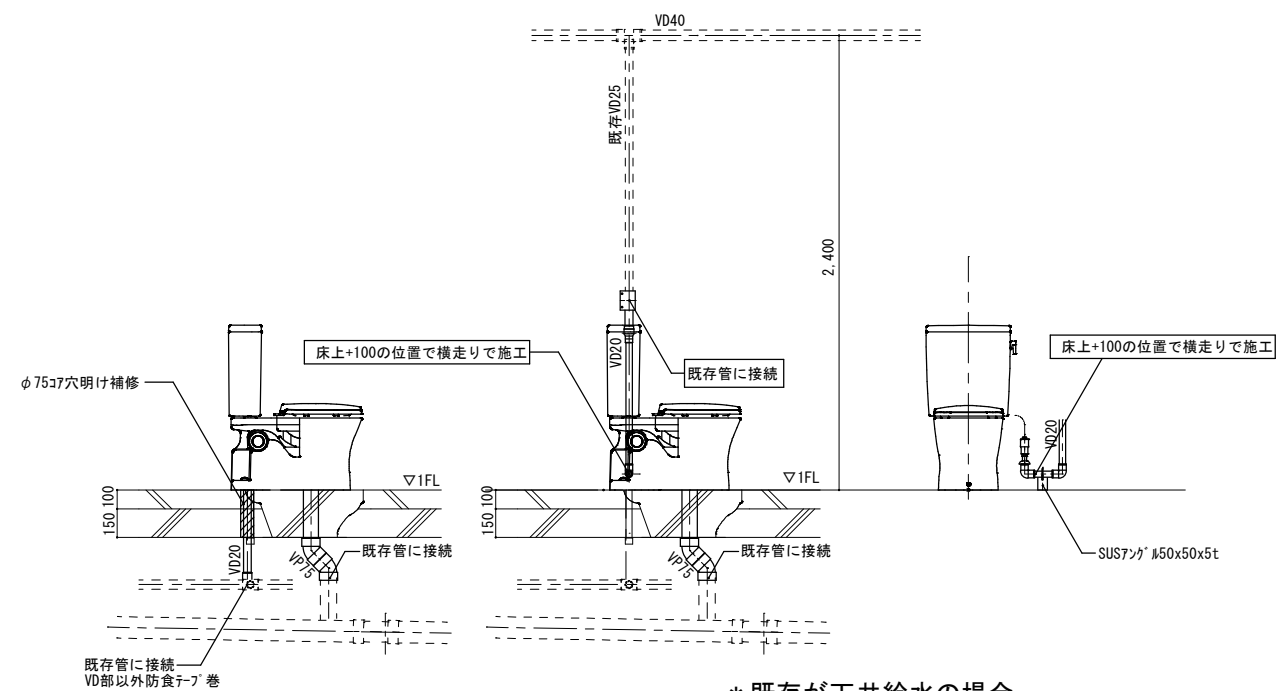
記 号	名称	仕様	参考型式 (TOTO)	参考型式 (LIXIL)
	洋風大便器	リモテ ル陶器製防露メッキ式、普通便座（蓋有り）	CS597BMCS、SH596BAYR、TC301	BC-P20HUM、DT-PA250HUCHTK、CF-49AT
	紙巻器		YH650	CF-AA64

共通	給水管	SGP-VD	継手(VD)・肘・土間部は塗装無し、保温なし 既存給水管より分岐、一部保温補修、防食テープ巻
	排水管	VP	改修箇所は保温なし 廃止の排水管は分岐部でキャップ止め
	便所ブース一部改造		ドアは外開き(常時閉)に変更。開き止めを設置すること。 (ドアFIX(引手を撤去し、内側からアレットで固定のこと) 表示付きのカギへ取替えること。 既存ブースを可能な限り利用すること。
	その他		床：既存(湿式)のままのこと。 天井：既存のままのこと。 壁：既存のままのこと。

共通事項



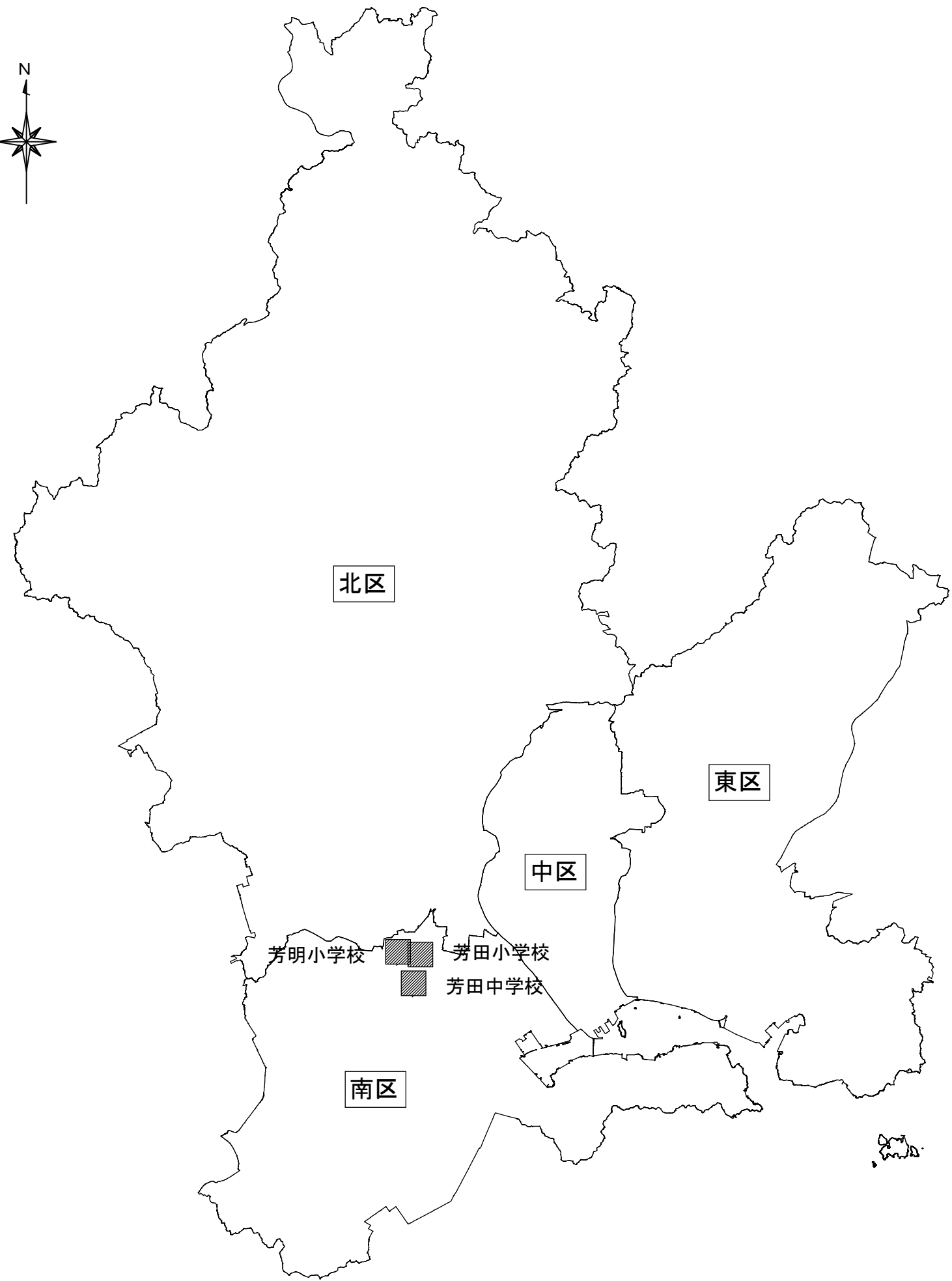
### 和便器撤去跡改修要領図



\* 既存が天井給水の場合

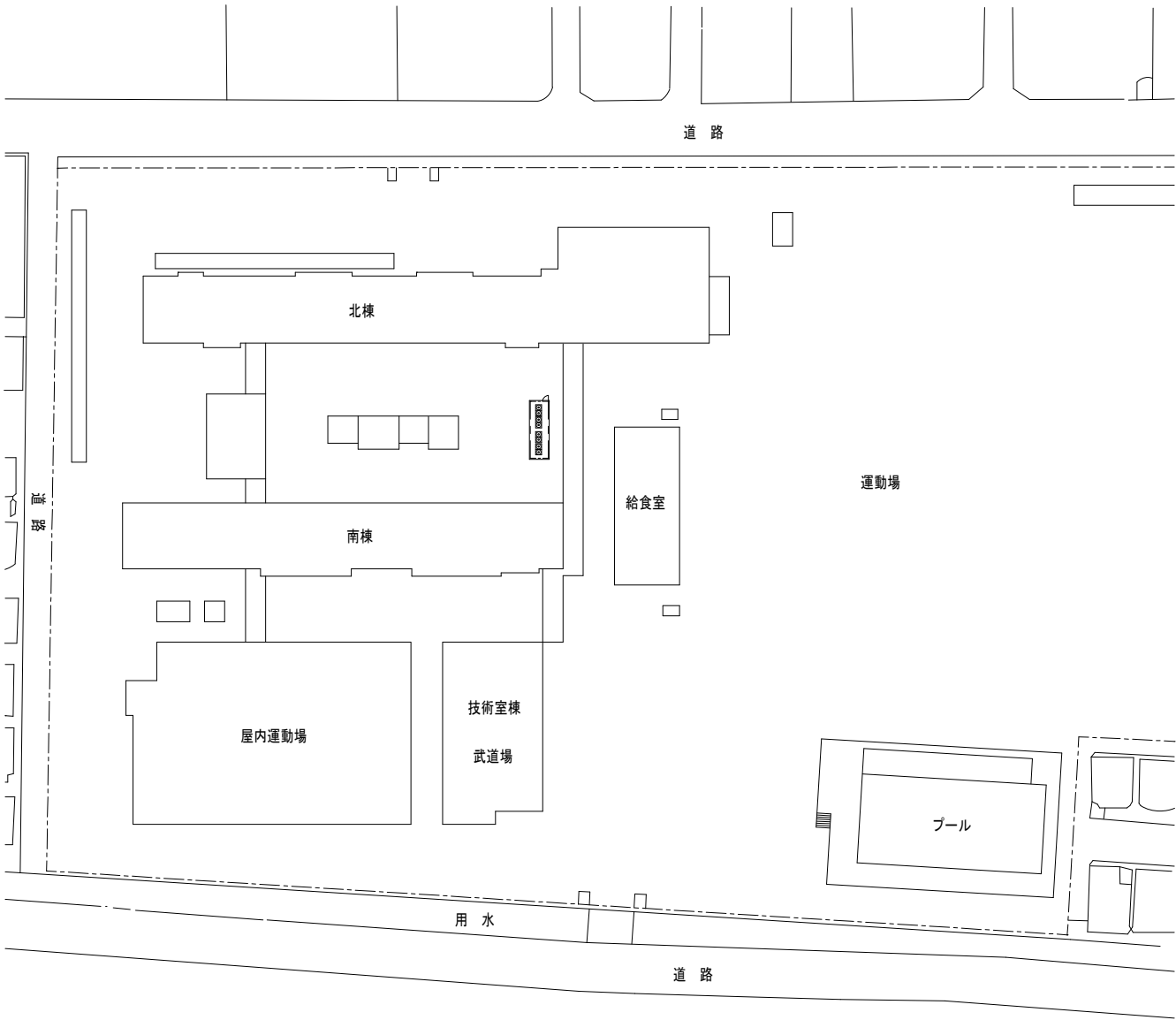
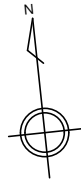
洋便器設置要領図

工事名	岡山市立小中学校便所改修工事（芳田中学校区）				No.		
図面名	便所平面詳細図（床・床土洋式化）				組尺	A1 1/20	M-06
	屋外便所（ハタン９、ハタン１０）					A3 1/40	
岡山市	都市整備局	住宅・建築部	公共建築課	令和８年４月			
課長	課長補佐	係長	課員	担当者		承認	横図
							製図



工事名	岡山市立小中学校便所改修工事（芳田中学校区）				No.	
図面名	岡山市地域図（芳田中学校、芳田小学校、芳明小学校）		縮尺	A1 1/25000 A3 -	M-07	
岡山市	都市整備局	住宅・建築部	公共建築課	令和8年4月		
課長	課長補佐	係長	課員	担当者	承認	検図

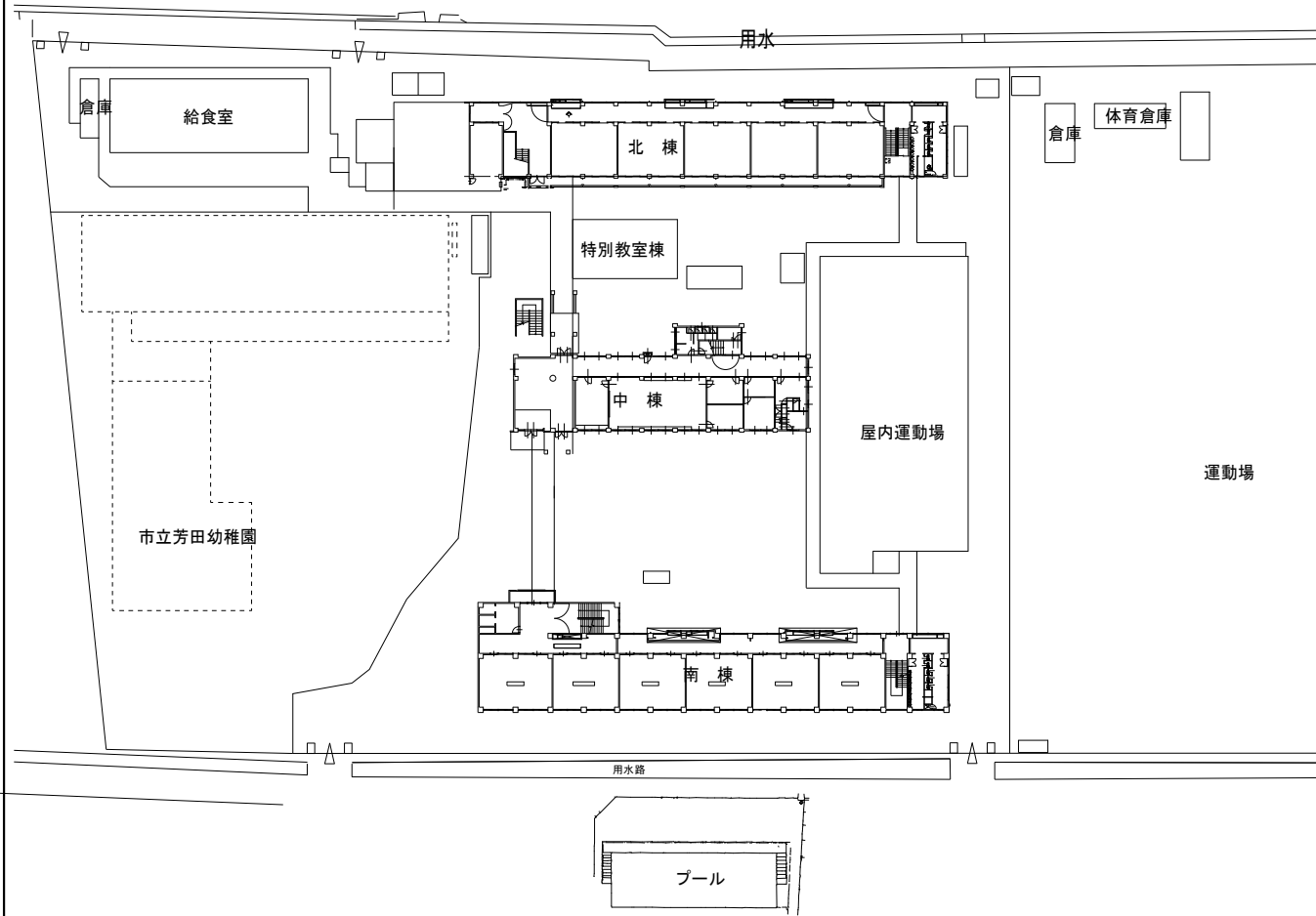
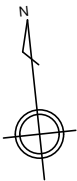




芳田中学校

棟名	階	室名	男女 共用	改修箇所数（パターン）										計
				①	②	③	④	⑤	⑥	⑦	⑧	⑨	⑩	
北棟	2	児童(生徒)便所西	男			1								1
北棟	2	児童(生徒)便所西	女			1	2							3
北棟	3	児童(生徒)便所西	男	1										1
北棟	3	児童(生徒)便所西	女	1	2									3
北棟	4	児童(生徒)便所西	男	1										1
北棟	4	児童(生徒)便所西	女	1	2									3
北棟	3	児童(生徒)便所東	男			1								1
北棟	3	児童(生徒)便所東	女			1	2							3
北棟	4	児童(生徒)便所東	男	1										1
北棟	4	児童(生徒)便所東	女	1	2									3
南棟	2	児童(生徒)便所	男			1								1
南棟	2	児童(生徒)便所	女			1	2							3
南棟	3	児童(生徒)便所	男	1										1
南棟	3	児童(生徒)便所	女	1	2									3
南棟	4	児童(生徒)便所	男	1										1
南棟	4	児童(生徒)便所	女	1	2									3

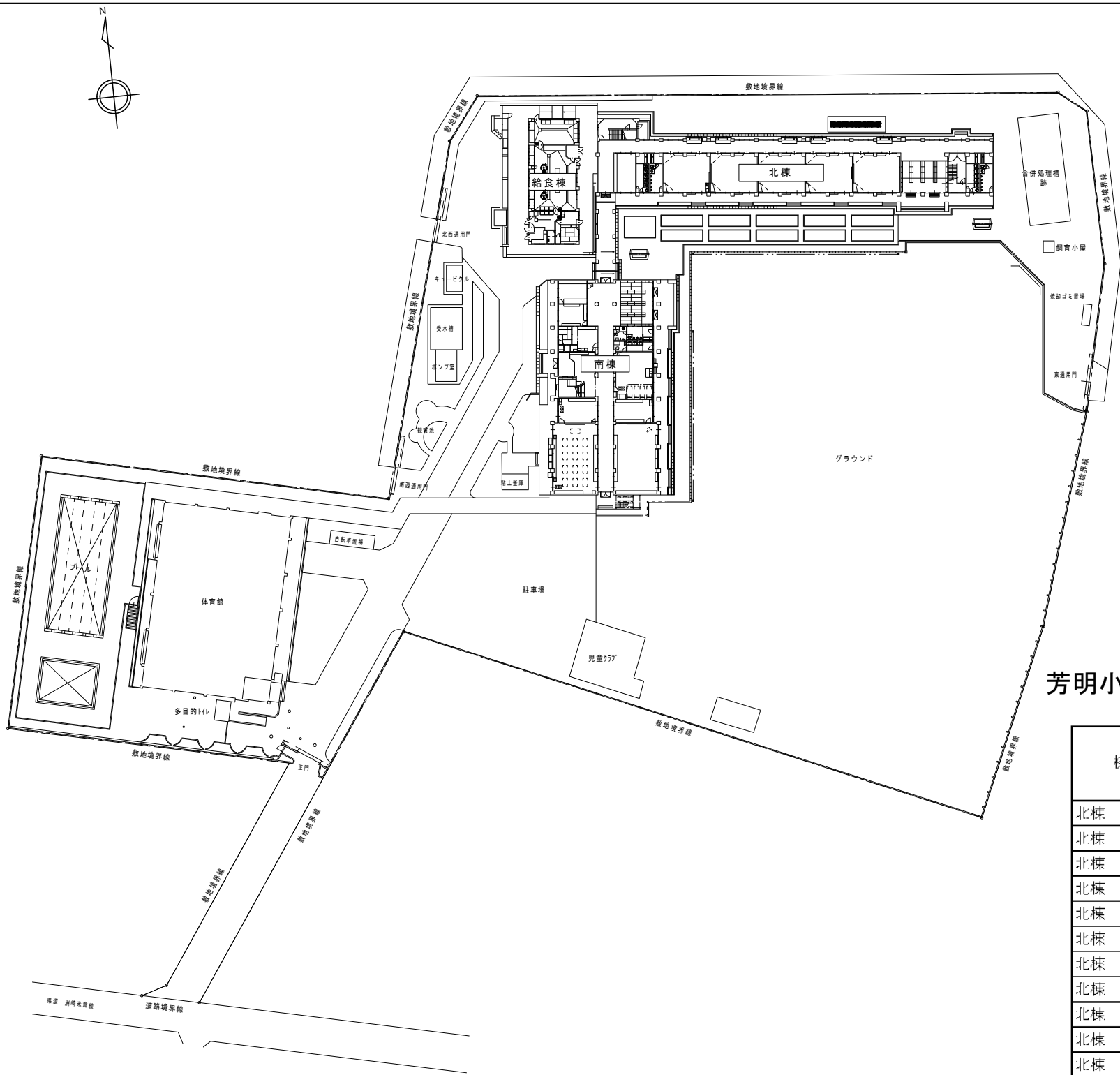
工事名	岡山市立小中学校便所改修工事（芳田中学校区）				No.	
図面名	配置図（芳田中学校）			縮尺	A1 1/500 A3	M-08
岡山市	都市整備局	住宅・建築部	公共建築課	令和8年4月		担当者
課長	課長補佐	係長	課員			
						承認
						検図
						製図



芳田小学校

棟名	若	室名	男 女 共用	改修箇所数（パターン）										計
				①	②	③	④	⑤	⑥	⑦	⑧	⑨	⑩	
中棟	1	職員便所	男					1						1
中棟	1	職員便所	女					1	1					2
中棟	2	児童(生徒)便所	女				1							1
中棟	3	児童(生徒)便所	男	1										1
南棟	1	児童(生徒)便所	男					1						1
南棟	1	児童(生徒)便所	女					1	1					2
南棟	2	児童(生徒)便所	男		1									1
南棟	2	児童(生徒)便所	女	3										3
南棟	3	児童(生徒)便所	男	1										1
南棟	3	児童(生徒)便所	女	4										4
プール	1	外部便所	男									1		1
プール	1	外部便所	女									2		2
北棟	1	児童(生徒)便所	男					1						1
北棟	1	児童(生徒)便所	女					1						1
北棟	2	児童(生徒)便所	男			1								1
北棟	2	児童(生徒)便所	女			1								1
北棟	3	児童(生徒)便所	男			1								1
北棟	3	児童(生徒)便所	女			1								1

工事名	岡山市立小中学校便所改修工事（芳田中学校区）				No.			
図面名	配置図（芳田小学校）			縮尺	A1 1/500 A3	M-09		
岡山市	都市整備局	住宅・建築部	公共建築課	令和5年4月	担当者	承認	検図	製図
課長	課長補佐	係長	課員					



芳明小学校

棟名	階	室名	男女 共用	改修箇所数（パターン）										計
				①	②	③	④	⑤	⑥	⑦	⑧	⑨	⑩	
北棟	1	児童(生徒)便所西	男					1						1
北棟	1	児童(生徒)便所西	女					1						1
北棟	2	児童(生徒)便所西	男			1								1
北棟	2	児童(生徒)便所西	女			1								1
北棟	3	児童(生徒)便所西	男	1										1
北棟	3	児童(生徒)便所西	女	1										1
北棟	4	児童(生徒)便所西	男	1										1
北棟	4	児童(生徒)便所西	女	1										1
北棟	1	児童(生徒)便所東	男					1						1
北棟	1	児童(生徒)便所東	女					1						1
北棟	2	児童(生徒)便所東	男	1										1
北棟	2	児童(生徒)便所東	女	1										1
北棟	3	児童(生徒)便所東	男	1										1
北棟	3	児童(生徒)便所東	女	1										1
北棟	4	児童(生徒)便所東	男	1										1
北棟	4	児童(生徒)便所東	女	1										1
南棟	1	外部便所	女								1			1
南棟	2	職員便所	男							1				1
南棟	2	職員便所	女							1				1
プール	1	外部便所	男									1		1
プール	1	外部便所	女									2		2

工事名 岡山市立小中学校便所改修工事（芳田中学校区）				No.			
図面名 配置図(芳明小学校)			縮尺 A1 1/500 A3	M-10			
岡山市	都市整備局	住宅・建築部	公共建築課	令和5年4月			
課長	課長補佐	係長	課員	担当者	承認	検印	製図